



Lavadoras Centrifugadoras

W575H

Características e vantagens

- **O microprocessador Compass Pro® oferece:**
 - Visor grande e um botão de controlo para facilitar a selecção de programas
 - Selecção do idioma
 - Botões de selecção rápida e de opção para os programas de lavagem e opções utilizados com mais frequência
 - Pacotes de programas de lavagem optimizados em *Economia, Desempenho e Tempo*. (Disponível nos programas gerais)
- **PA – Poupança Automática (AS – Automatic Savings):**
 - A máquina pesa a roupa e ajusta a quantidade de água e energia em conformidade com a carga. Este processo origina uma poupança considerável caso a máquina não esteja totalmente carregada. (Disponível nos programas gerais)
- Consumo de água e energia extremamente baixos – ver tabela abaixo
- Gaveta para o detergente com quatro compartimentos para a dosagem manual de detergente em pó ou líquido
- Elevada capacidade de centrifugação para uma secagem eficaz
- Porta com juntas e dobradiças resistentes, para um funcionamento intenso
- Aço inoxidável e galvanizado em todas as partes vitais, com elevado grau de protecção contra a ferrugem
- **Power Balance:**
 - Maximiza a capacidade de centrifugação, levando a uma melhor e económica secagem
 - Minimiza a tensão na máquina, levando a um funcionamento sem problemas e a um aumento da vida útil da máquina
 - Reduz as vibrações, tornando possível a instalação da máquina em todos os locais



As imagens apresentadas são apenas uma representação do produto e podem ocorrer variações.

Opções principais

- Fornecimento automático de detergente líquido (quadro I/O opcional)
- Painele frontal em aço inoxidável
- Ligação a sistema de reservas/pagamento ou mecanismo de moedas
- Bomba de escoamento

Especificações principais				W575H			
Capacidade máx. actor de enchimento 1:9	kg/lb			8/18			
Tambor, volume	litros			75			
	diâmetro	ø mm		520			
Centrifugação		rpm		1245			
Factor G				450			
Alternativas de aquecimento padrão	electricidade	kW		5.4 / 7.5			
Alternativas de aquecimento com baixo consumo de energia	electricidade	kW		2.0 / 3.0			
	vapor			x			
	não aquecido			x			
Dados de consumo "Normal 60°C"				EI		Vapor***	
Economi*				Carga completa, 8 kg	Meia carga**, 4 kg	Carga completa, 8 kg	Meia carga**, 4 kg
Tempo total	min			47	44	47	44
Consumo de água (fria+quente)	litros			50+12	26+7	62+0	33+0
Consumo de energia (motor/aquecimento/água quente)	kWh			0.15/0.35/0.75	0.15/0.25/0.45	0.15/-	0.15/-
Consumo de vapor	kg			-	-	1.5	0.75
Humidade residual	%			48	49	48	49

* Temperatura da água fria 15°C e quente 65°C.

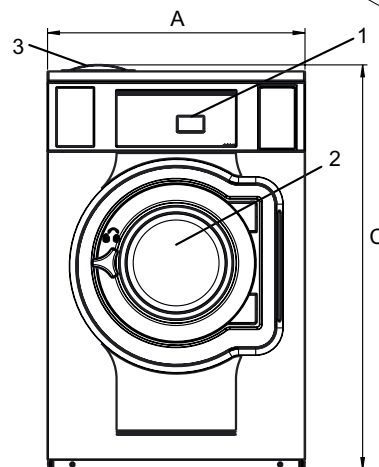
** Programa com PA.

*** Dependendo da pressão do vapor.

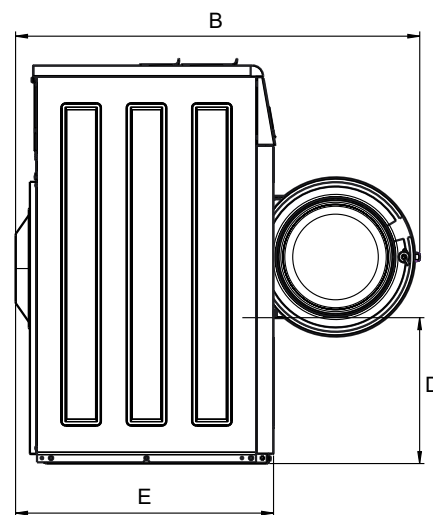


Ligações eléctricas*					
Alternativa de aquecimento	Tensão da rede		Potência de aquecimento kW	Potência total kW	Fusível recomendado A
	Hz				
Aquecido electricamente	220-240V 1 ~	50/60	5.4/7.5	5.5/7.6	25/35
	220-240V 1 ~	50/60	2.0/3.0	2.1/3.1	10/16
	220-240V 3 ~	50/60	5.4/7.5	5.5/7.6	16/20
	220-240V 3 ~	50/60	3.0/4.3	3.1/4.5	10/16
	380-415V 3N ~	50/60	5.4/7.5	5.5/7.6	10/16
	380-415V 3N ~	50/60	3.0/4.3	3.1/4.5	10
	440V 3 ~	60	7.5	7.6	16
	480V 3 ~	60	7.5	7.6	10
Vapor ou não aquecido	220-480V 1/3 ~	50/60	-	1.0	10

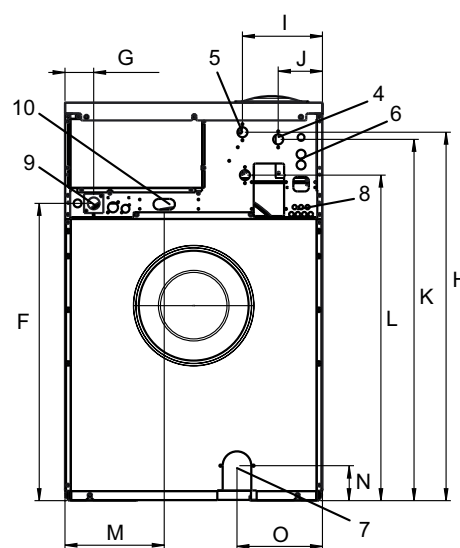
Ligações de água e vapor		W575H
Válvulas de água	DN	20
Pressão da água	kPa	200-600
Capacidade a 300kPa	l/min	20
Válvula de drenagem	ø mm	50/75
Capacidade de drenagem	l/min	170
Válvula de vapor	DN	15
Pressão de vapo	kPa	300-600
Fornecimento de detergente líquido		5
Requisitos do chão		
Frequência da força dinâmica	Hz	20.8
Carga no chão na extracção máx.	kN	1.9 ± 0.5
Níveis de som		
Nível de potência sonora (IEC 60704-2-4) lavagem	dB(A)	60
centrifugação	dB(A)	75
Emissão de calor		
% da potência instalada, máx.		5
Dados de expedição**		
Peso	Líquido, kg	158
Volume de expedição	m ³	0.81
Acessórios		
Base em aço		x
Conjuntos de tubos flexíveis para água ou vapor		x
Colector de algodão		x
Dimensões em mm		
A Largura		720
B Profundidade		1130
C Altura		1132
D		408
E		721
F		831
G		80
H		1030
I		224
J		124
K		1010
L		910
M		278
N		98
O		239
1 Painel de operação	7 Dreno	
2 Abertura da porta ø 310 mm	8 Ligações para fornecimento de líquido	
3 Caixa de detergente	9 Ligação eléctrica	
4 Água fria	10 Ligação de vapor	
5 Água quente		
6 Reytukuzação da água		



Parte da frente



Vista lateral



Parte de trás

Painéis frontais e laterais em cinza claro e azul (RAL 260 70 05, 250 60 30)

* Disponível para outras tensões, consulte instruções de instalação.

** Dados médios. Tamanho do caixote/volume da expedição depende da configuração. Por favor, contacte a logística para as medidas exactas.